

Die EBZ Gruppe

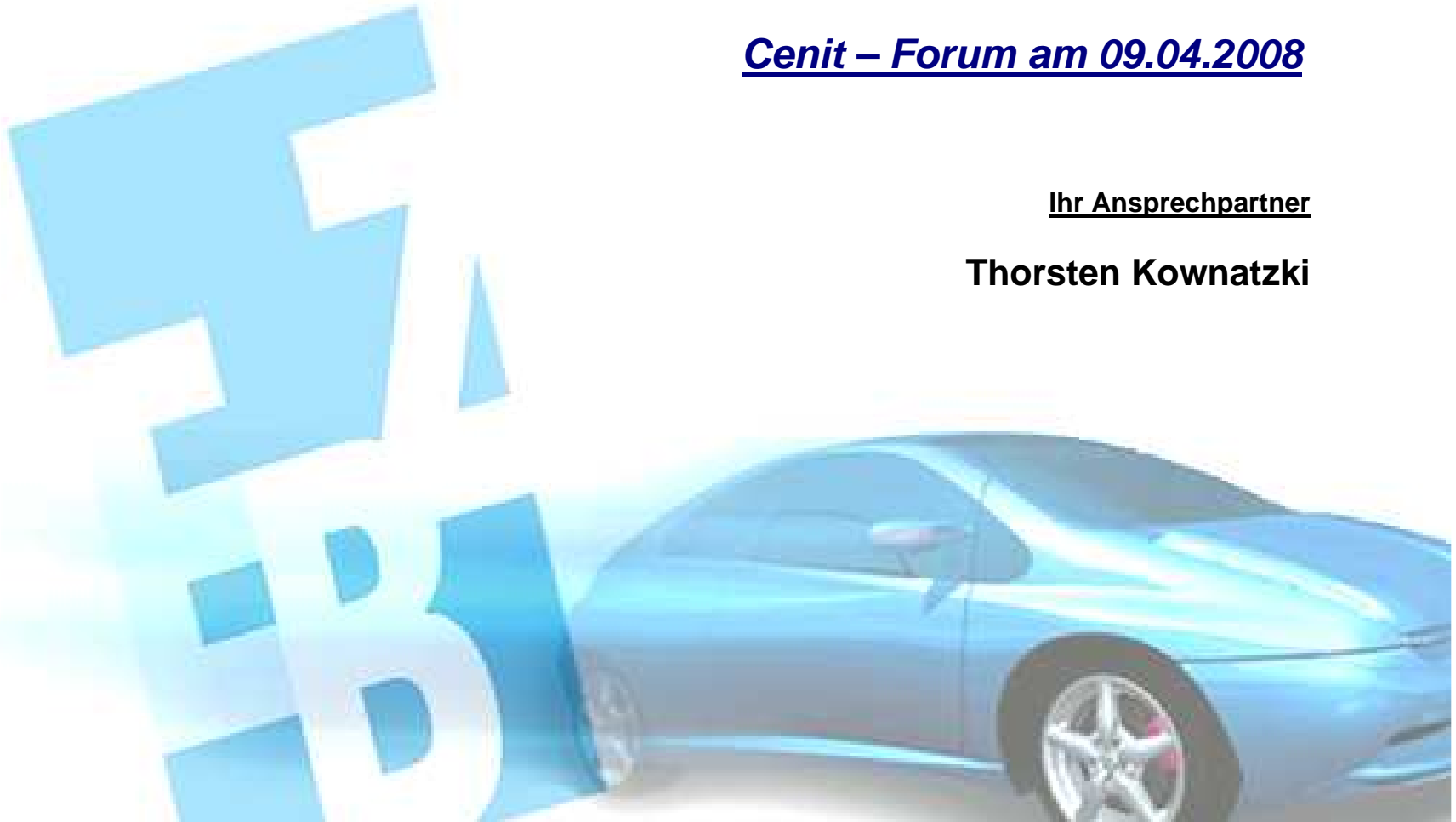


BmFormTec GmbH

Cenit – Forum am 09.04.2008

Ihr Ansprechpartner

Thorsten Kownatzki



EBZ Gruppe

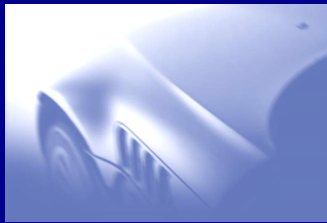
Geschäftsfelder



Engineering



Umformtechn



Umsatz 8 Mio.€

Personal 70 MA

Engineering



Fahrzeugbau



Umsatz 29 Mio.€

Personal 300 MA

Anfertigung



SysTec



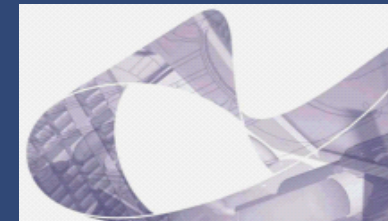
Umsatz 75 Mio.€

Personal 400 MA

Digital Engineering



IT Systempartner



Umsatz 6 Mio.€

Personal 50 MA

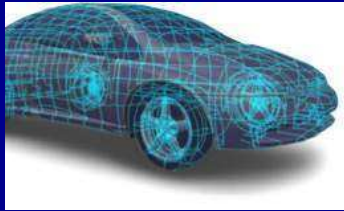
Umsatz 118 Mio.€

Personal 820 MA

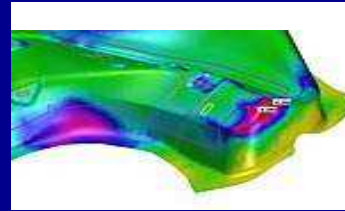
Portfolio

Engineering Umformtechnik

BAUTEILBERATUNG



MACHBARKEITS- UNTERSUCHUNGEN



PROJEKTMANAGEMENT



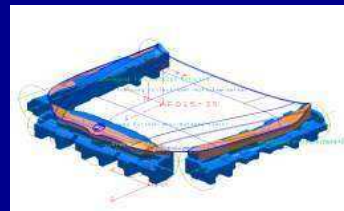
WERKZEUG- ANFERTIGUNG



METHODENPLANUNG



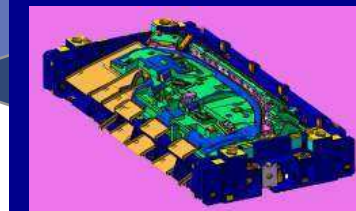
WIRKFLÄCHEN- AUFBEREITUNG



MODELLBAU



KONSTRUKTION



Wo liegt der Vorteil des TSE Messertool ?

Vergleich

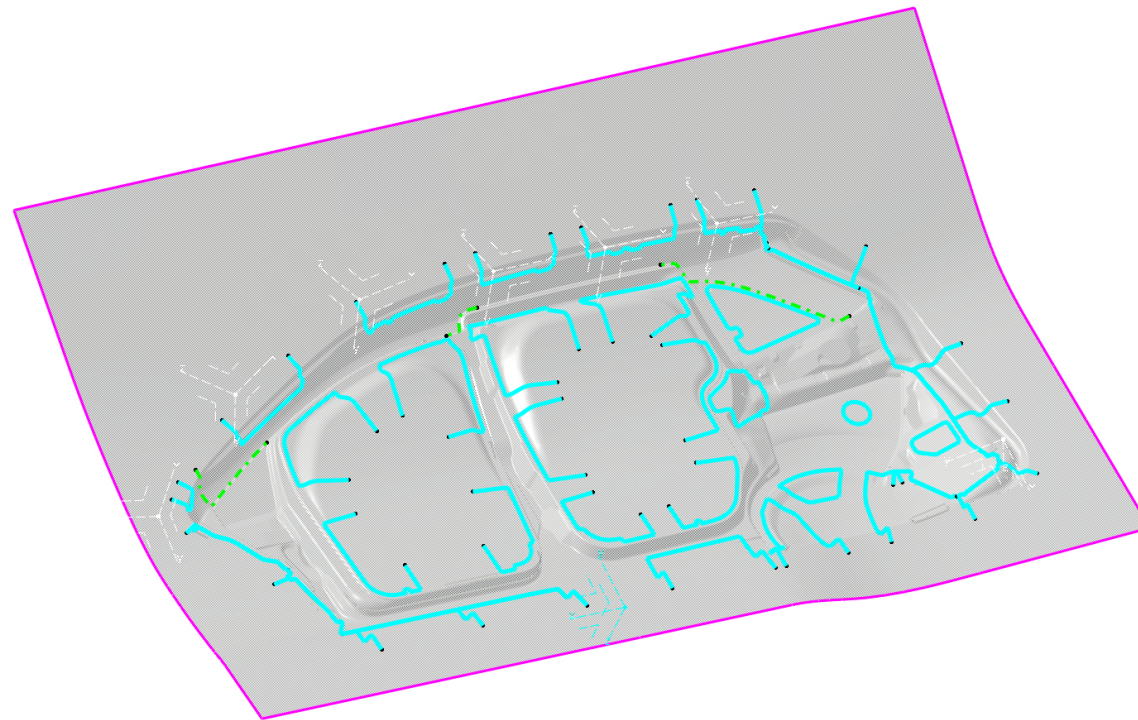
- Kenntnisse der Mitarbeiter
(Schulungen im Flächenbereich)
- Umgang bei Beschneide- und Bauteil-
änderungen
- Zeitfaktor
- Anschaffungskosten
- Einsetzbar für verschiedene Kunden
(Messernormen)
- Technischer Support
- Zeitersparnis
- wie viele Messer werden im Jahr
erstellt

Ergebnis

Das Messertool wird angeschafft

Vier Schritte zum Erfolg

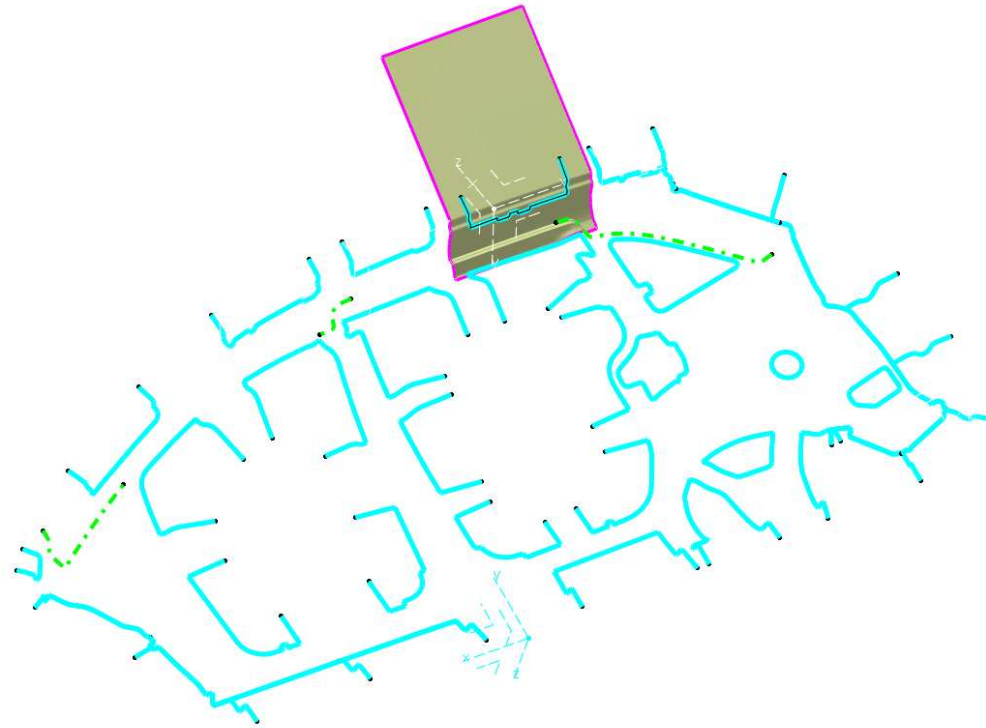
Schritt 1:



Bauteil, Achsen und Beschneidekanten kommen aus der Methode

Vier Schritte zum Erfolg

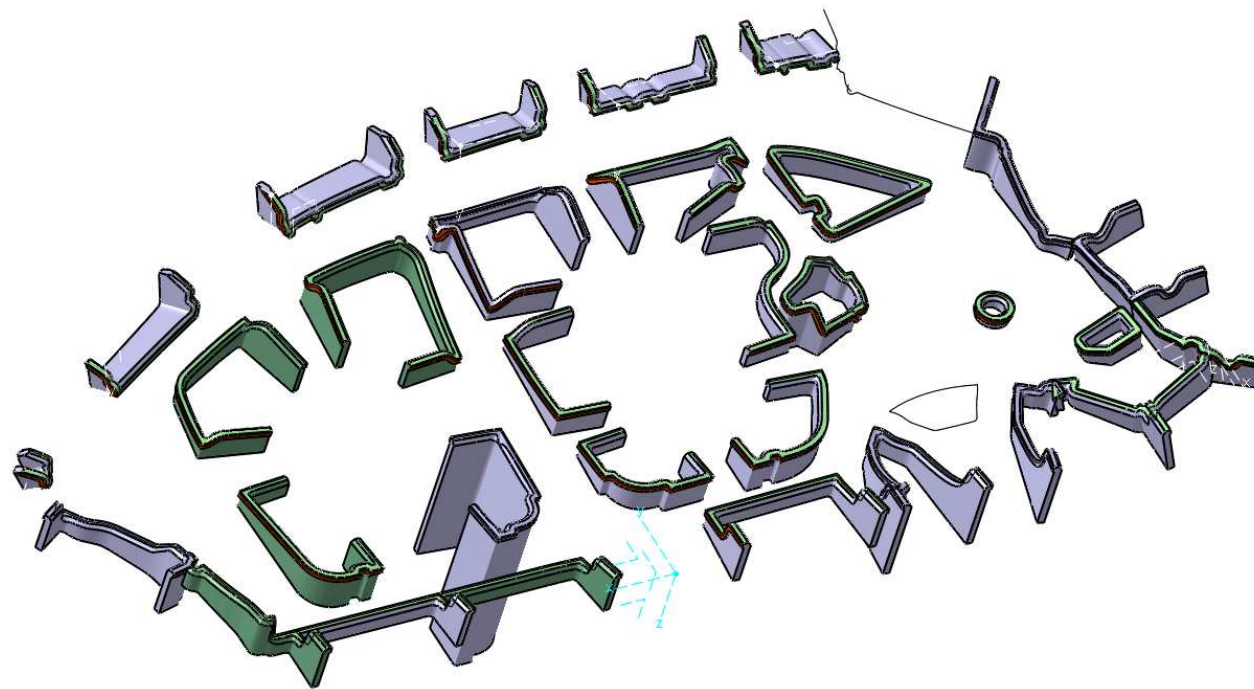
Schritt 2:



Der Konstrukteur kann nach einer kleinen Einweisung, sich die Teilflächen selber erstellen

Vier Schritte zum Erfolg

Schritt 3:



Sämtliche Messer erstellt

Vier Schritte zum Erfolg

Schritt 4:

Oberteilmesser Seitenwandrahmen
Erstellt mit dem TSE-Messertool



ohne Messer Tool

- Erstellen aller Flächen ca. 6 bis 7 Tage
 - Erstellen der Solidkörper ca. 2 Tage
- Gesamtaufwand = ca. 9 Tage

mit Messer Tool

- Erstellen von Hilfsgeometrie ca. 5 Stunden
 - Erstellen der Solidkörper mit Flansch, Rippen und Bohrungen ca. 4 Tage
- Gesamtaufwand = ca. 5 Tage

Einsatz der Messertool bei:



DAIMLER

